

Magnificat

aus "Repraesentatio harmoniaca conceptionis & nativitatis S. Joannis Baptistae"

Lukas 1,46-55

Daniel Bollius (ca. 1590 - ca. 1642)

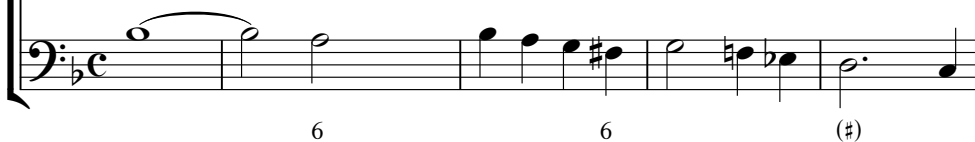
zw. 1691 u. 1625

(Gb-Bezifferung Ansgar Kreutz 2011)

Sopran / Tenor
(einstimmiger Chor)



Basso continuo
(Orgel, Lauten Cembalo;
Violoncello, Gambe, Fagott;
Kontrabaß, Violone)



6

ni - ma me - a Do - mi - num. Et ex - sul - ta - vit

(6) (b) 4 3 6b

12

spi - ri - tus me - us in De - o sa - lu - ta - ri me - o.

3b 6 4 3

18

Qui - a res pe - - xit hu - mi - li - ta - tem an -

6b 4 3b 7 6 5 6b # 4

25

cil - lae su - - - ae: ec - ce e - nim ex hoc be - a - tam, be

6 4 # 4 # (#) 6 5 # [4]

2
31

a - tam me di - cent om - nes ge - ne - ra - - -

5 6 7 (#) 6 5 (#) 3 4 3 b 5 6

36

- ti - o - nes. Qui-a fe -

7 b 6 b 6 6 6

41

- cit mi - hi ma - gna qui po - tens est: et sanc - tum no-men e -

4 3 6 6 b 6 6b 6 9 8 6

48

ius. Et mi-se - ri - cor - di - a,

6 b 4 3 b

56

mi-se - ri - cor - di-a e - - ius a pro-ge - ni-e in pro

6 6 7 6 (#)

62

ge - ni-es ti - men - ti - bus, ti - men - ti - bus e - um.

(b) 6 4 5 4 5^b 6[#] 5[#] 5 4 4 6^b 6

69

Fe - cit po - ten - ti - am in

6 6 4^b 3

75

bra - - - - - chi - o su - - o, dis -

6 b 6 6 b 4 4

80

per - sit su - per - bos men - te cor - dis su - i.

6 4 4 3 (7)

86

De po - - - su - it po - ten - tes de se - - - de,

(6) 6 6 4 [#] 6 6 4 [#] ([#])

4

92

et ex - al - ta - vit hu - mi - les. E-su-ri-en-tes im - ple - vit

Figured Bass: ♭ # 7 6 # 5♯ 6 6

99

bo - - nis, et di-vi-tes di - mi - sit in - a -

Figured Bass: 4 3 3 3 3 4 # # 6 ♭

105

nes. Sus - ce - pit Is - ra - el pu - - e-rum

Figured Bass: (#) ♭ 6 6 4 3 ♭ 6

111

su - um, re - cor - da - tus mi - se - ri - cor -

Figured Bass: 6 5 6 6♯ 6 9 8 7

119

- di - ae su - - ae.

Figured Bass: # 6 4 # 6 6 6 6♭ 6

126

Si - cut lo - cu - tus est ad pa - tres no - stros:

6 b 6b 5b 4b 3 6 7 6 #

133

A - bra - ham et se - mi-ni e - ius in sae - cu - la.

$\frac{6}{4}$ $\frac{5}{3}$ $\frac{6}{4}$ 4 3